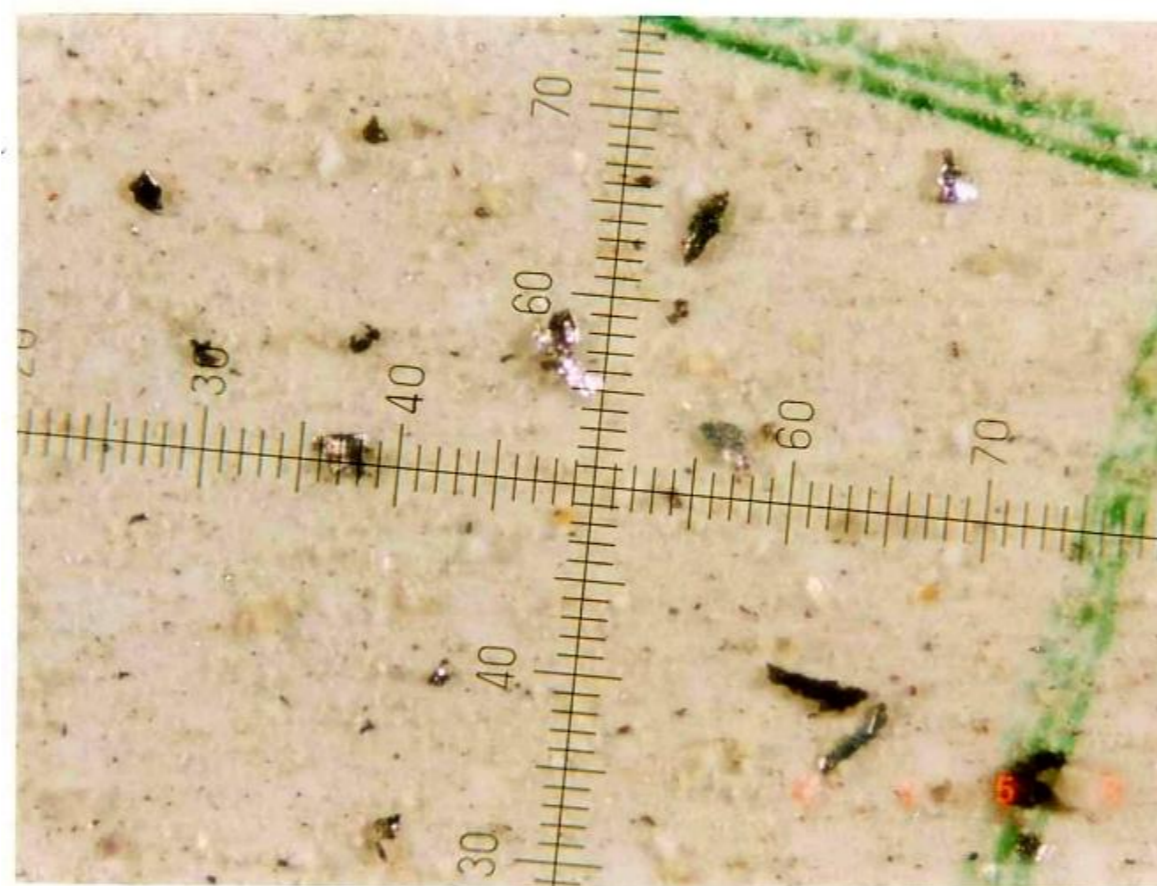


Typisk olie analyse

★ Maskine med højtryksfilter....

Kun med "full flow" filter

Particle count 100ml	
5-15 μ	950.235
15-25 μ	120.670
25-50 μ	24.585
50-100 μ	1.533
> 100 μ	65



1 DIV. = 30 MICRON

FILTREX SERVICES



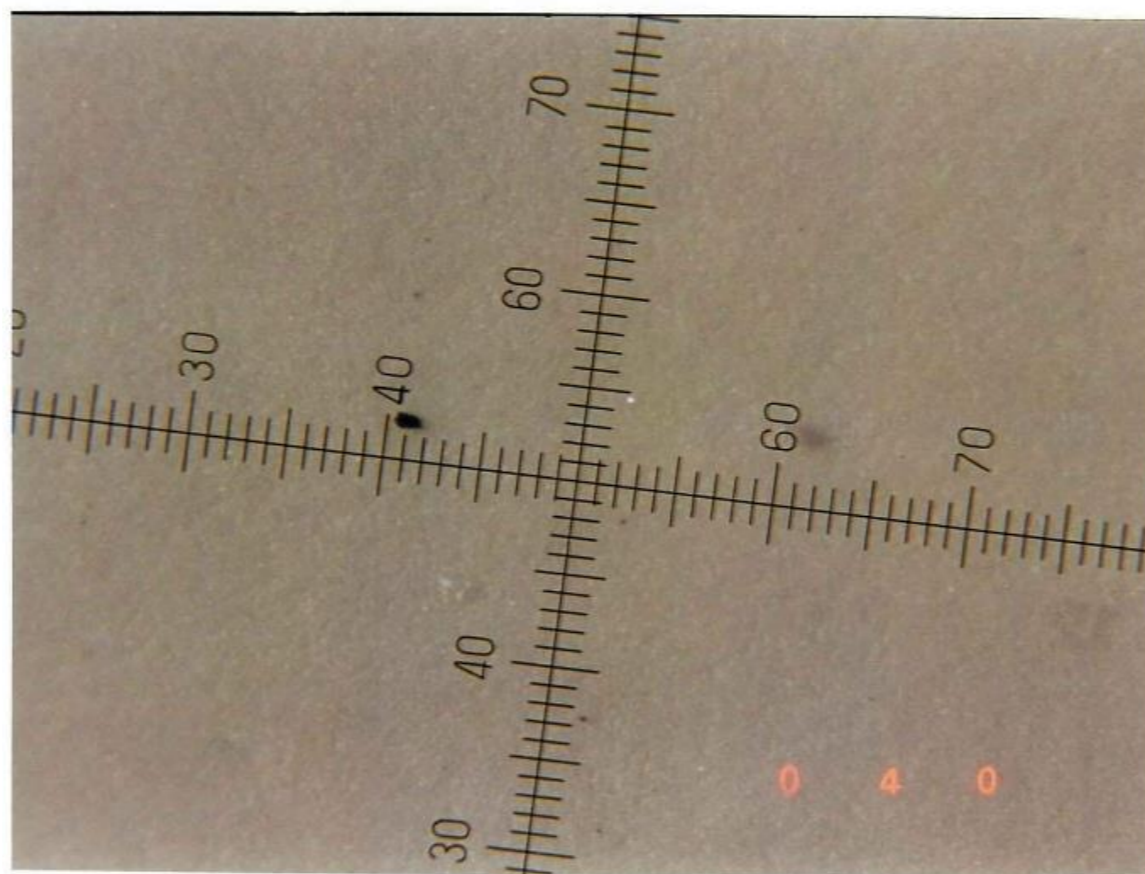
Klant: Triple R. E.
 Gebruiker: Opel Belgium
 Labo ref.: 1.158
 Monster nr.: 1.158
 Volume: 100 ml
 Filtratiefijnheid: 0,2 μ
 Datum: 29-1-02

Løsningen: Triple R

- ★ Med Triple R: Perfekt ren olie!
- ★ -98% faste dele, ingen slam!

**Med
Triple R**

Particle count 100ml	
5-15 μ	21.280
15-25 μ	1.670
25-50 μ	245
50-100 μ	13
> 100 μ	2



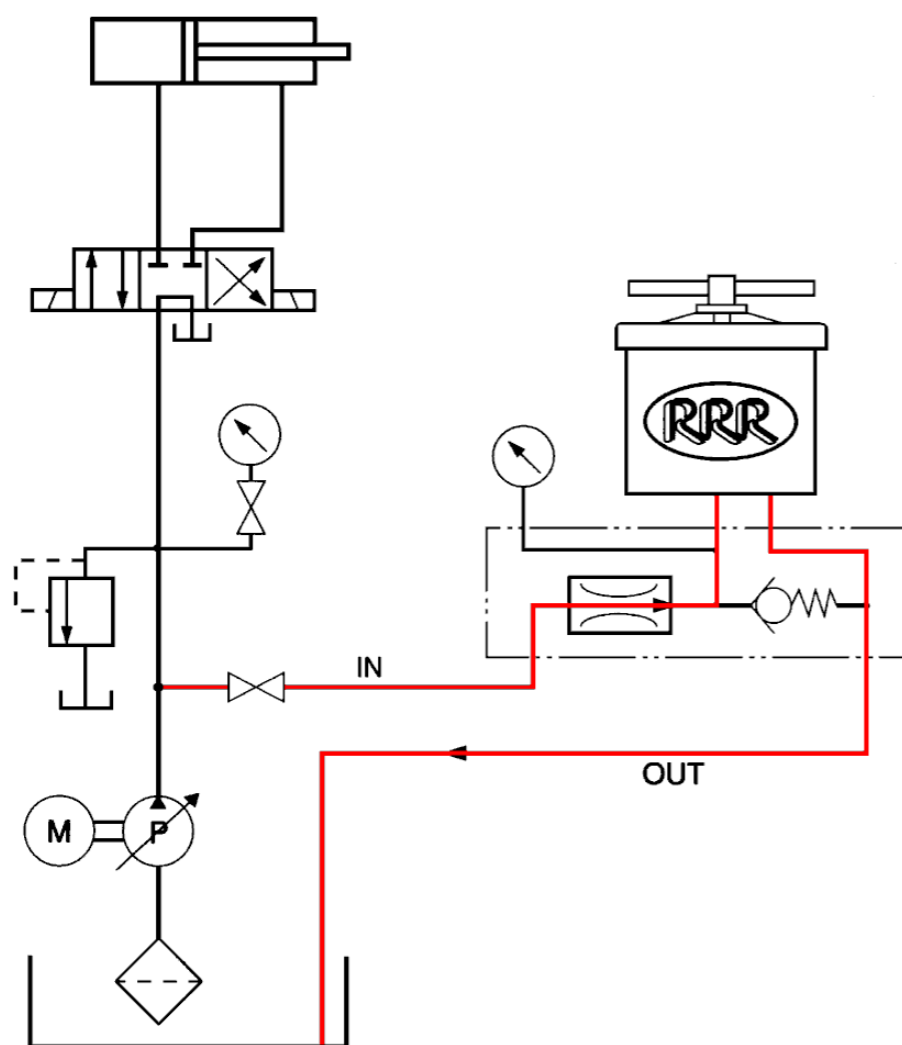
1 DIV. = 15 MICRON

FILTREX SERVICES

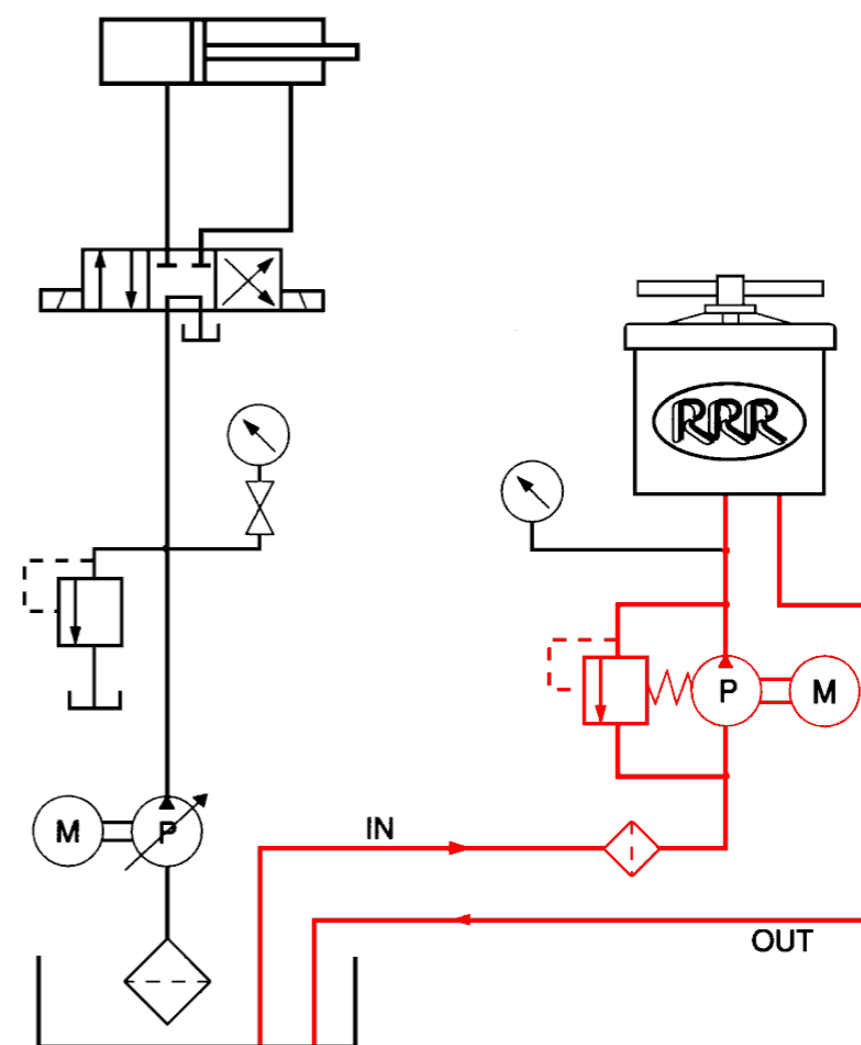
Klant: Triple R Eur
Gebruiker: Opper. Belg.
Labo ref.: 2.040
Monster nr.: 2040
Volume: 100 ml
Filtratiefijnheid: 0.8 μ
Datum: 7-4-2002

Triple R filter - som Bypass eller Off line

Bypass



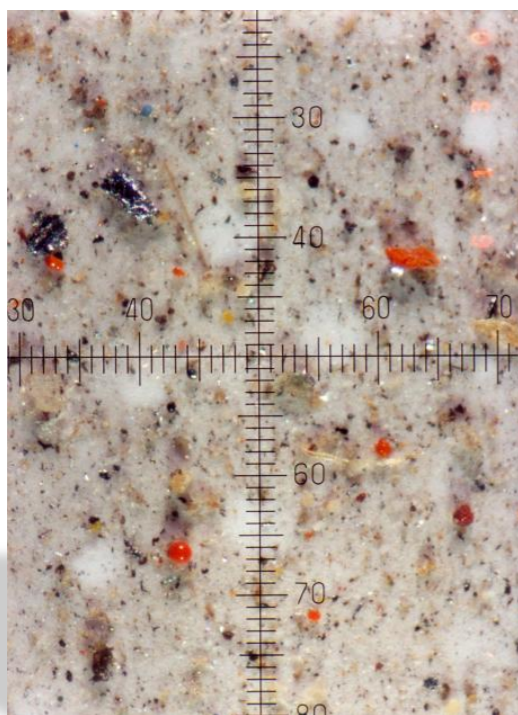
Off line



Olie forurening

1

FAST STOF



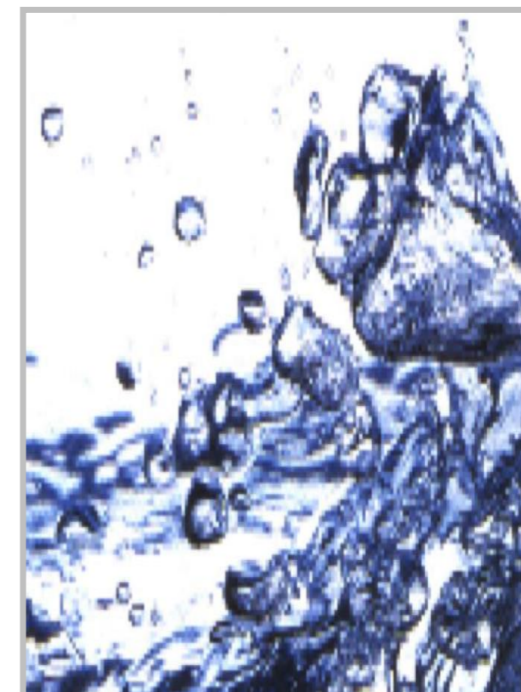
2

SLAM



3

VAND



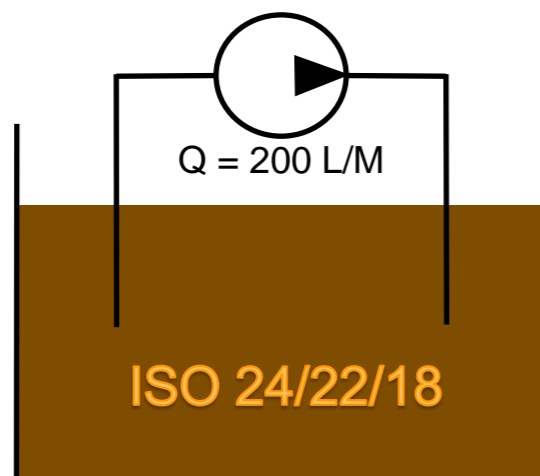
FAST STOF

En høj mængde skidt påvirker levetiden direkte.

3800 kg

Skidt passerer gennem pumpen hvert år

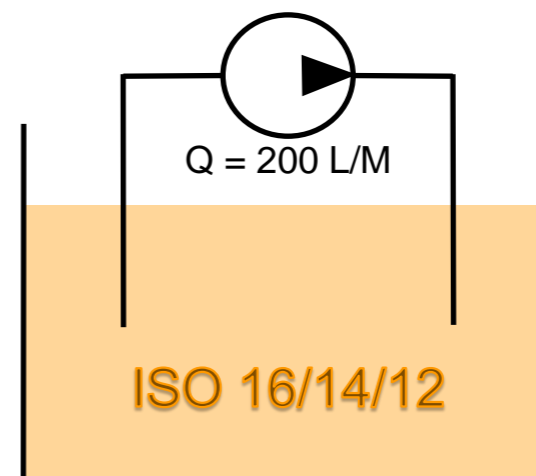
Forventet levetid: **2** år



15 kg

Skidt passerer gennem pumpen hvert år

Forventet levetid : **>14** år





SLAM

Tjek farven.

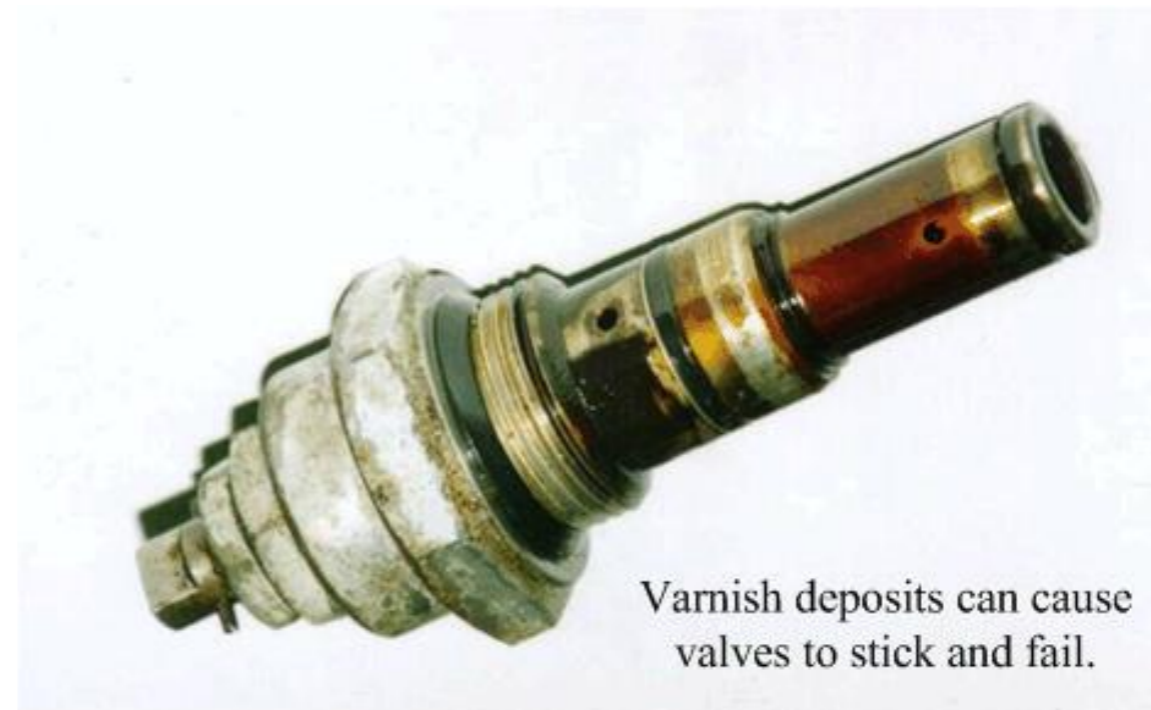
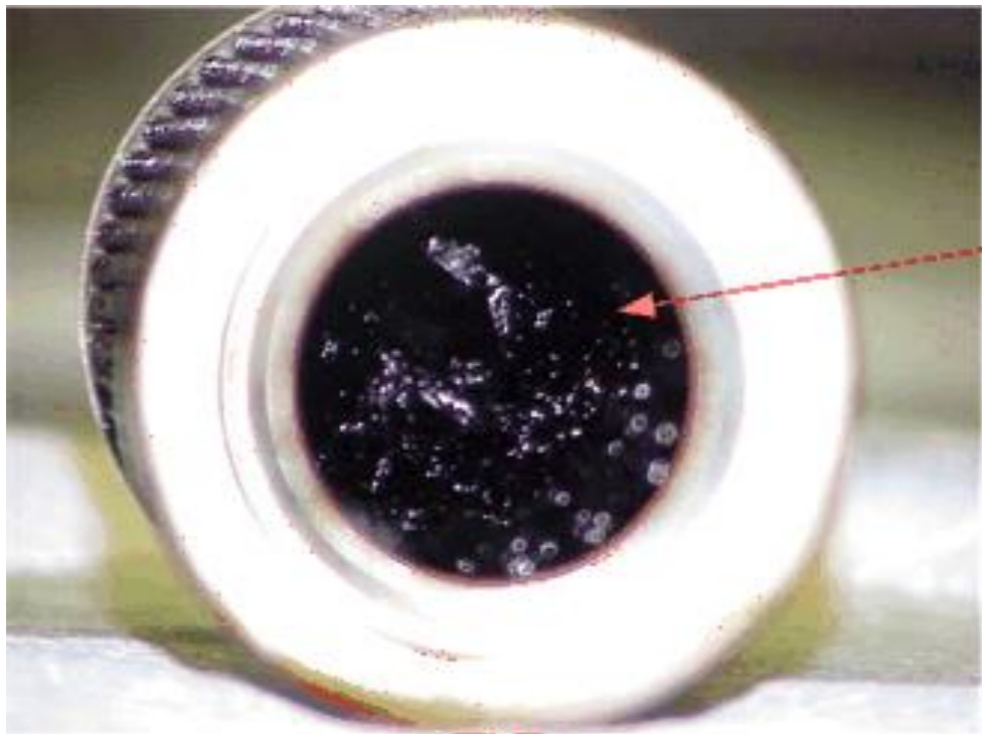
Jo mørkere jo mere slam og klistret substans.





SLAM

Slam kan forårsage, at ventiler, sier og filtre tilstopper.



VAND

Syreindholdet i olie (T.A.N.) er baggrund for nødvendig udskiftning af olien da det forårsager skader på materiellet.

Vand og metaller til stede i olien virker som katalysator for oxidation og dannelsen af syre.

Vand er en fremragende grobund for bakterier der derefter kan nedbryde additiver i olien. - VAND SKAL FJERNES

Test	Metal	Water	Time	T.A.N.
1	-	-	+3500	0,17
2	-	+++	+3500	0,90
3	FE	-	+3500	0,65
4	FE	+++	400	8,10
5	CU	-	3000	0,89
6	CU	+++	100	11,20